



PAVCO

Son una compañía con más de 55 años de experiencia en soluciones para la conducción de agua potable, alcantarillado, manejo de aguas lluvias, tecnologías para rehabilitación de tuberías y proyectos de infraestructura sostenible con geosintéticos. Con centros de distribución en las principales ciudades del país y plantas de producción en Bogotá y Guachené.

NUESTRAS SEDES:

📍 **Cali:** Cra. 4 # 22 - 36 📞 Tel: 888 24 17

📍 **Bogotá:** Cll. 15 # 12 - 62 📞 Tels: 742 30 54 - 314 834 41 14

📍 **Pasto:** Cll. 22 # 20B - 21 Av. Santander 📞 Tels: 721 00 26 - 721 24 70

📍 **Ipiales:** Cra. 4 # 17 - 65 BellaVista 📞 Tels: 773 47 80 - 3212614246

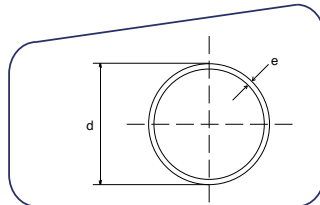
📍 **Pereira:** Cra. 14 # 83 - 305 📞 Tel: 311 703 55 27

www.delectricasac.com

  @delectricasac

Tubería Conduit PAVCO TL y SCH 40

Portafolio de Productos



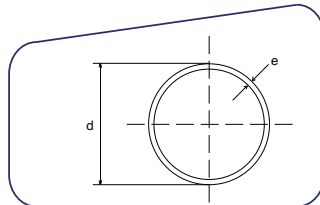
Tuberías Conduit Tipo TL

La longitud de los tubos es de 3 mts. con campana.

Diámetro Nominal		Referencia	Diámetro Exterior Prom		Espesor de pared mínimo *	
mm	pulg		mm	pulg	mm	pulg
21	1/2	2900133	21.34	0.840	1.52	0.060
26	3/4	2900138	26.67	1.050	1.52	0.060
33	1	2900125	33.40	1.315	1.52	0.060
42	1.1/4	2900130	42.16	1.660	1.78	0.070
48	1.1/2	2900128	48.26	1.900	2.03	0.080
60	2	2900135	60.32	2.375	2.54	0.100

Las tuberías y accesorios CONDUIT PAVCO cumplen con la resolución 90708 de agosto 30/2013 RETIE.

* Estos espesores cumplen con lo establecido en la tabla 20.10 del RETIE.



**CONDUIT
PLUS+
SCH40**

Tuberías Conduit SCH 40

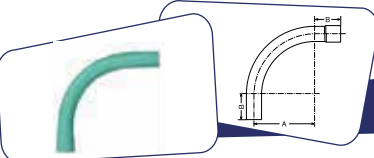
La longitud de los tubos es de 3 mts. con campana.

Diámetro Nominal		Referencia	Diámetro Exterior Prom		Espesor de pared mínimo *	
mm	pulg		mm	pulg	mm	pulg
21	1/2	2907718	21.34	0.840	2.77	0.10
26	3/4	2907720	26.67	1.050	2.87	0.11
33	1	2907715	33.40	1.315	3.38	0.13
42	1.1/4	2907717	42.16	1.660	3.56	0.14
48	1.1/2	2907716	48.26	1.900	3.68	0.14
60	2	2907719	60.32	2.375	3.91	0.15

Las tuberías PVC CONDUIT SCH 40 marca PAVCO cumplen con la Resolución 90708 de agosto 30/2013 RETIE y son empleadas con conductores con temperaturas menores a 90°C e instaladas en interiores.

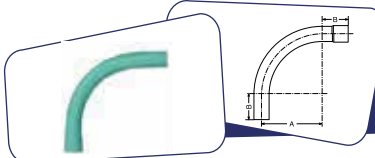
* Estos espesores cumplen con lo establecido en la tabla 20.10 del RETIE.

Accesorios Conduit PAVCO



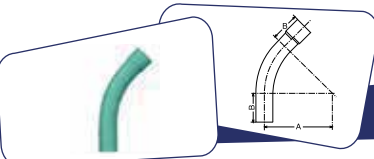
Curvas 90° Tipo TL
Campana x Espigo

Diámetro Nominal		Referencia	A		B	
mm	pulg		mm	pulg	mm	pulg
21	1/2	2902709	101.60	4.000	50.80	2.000
26	3/4	2902713	114.30	4.500	66.68	2.265
33	1	2902702	146.05	5.750	69.85	2.750
42	1.1/4	2902706	184.15	7.250	69.85	2.750
48	1.1/2	2902704	209.55	8.250	77.80	3.063
60	2	2902711	241.30	9.500	101.60	4.000



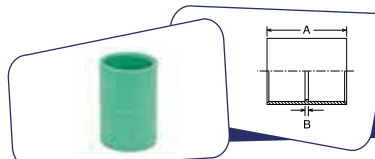
Curvas 90° SCH 40
Campana x Espigo

Diámetro Nominal		Referencia	A		B	
mm	pulg		mm	pulg	mm	pulg
21	1/2	2907743	101.60	4.000	50.80	2.000
26	3/4	2907745	114.30	4.500	66.68	2.265
33	1	2907740	146.05	5.750	69.85	2.750
42	1.1/4	2907742	184.15	7.250	69.85	2.750
48	1.1/2	2907741	209.55	8.250	77.80	3.063
60	2	2907744	241.30	9.500	101.60	4.000



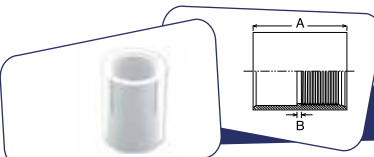
Curvas 45° Tipo TL
Campana x Espigo

Diámetro Nominal		Referencia	A		B	
mm	pulg		mm	pulg	mm	pulg
21	1/2	2902698	101.60	4.000	50.80	2.000
26	3/4	2902700	114.30	4.500	66.68	2.265
33	1	2902695	146.05	5.750	69.85	2.750
42	1.1/4	2902697	184.15	7.250	69.85	2.750
48	1.1/2	2902696	209.55	8.250	77.80	3.063
60	2	2902699	241.30	9.500	101.60	4.000



Uniones Tipo TL

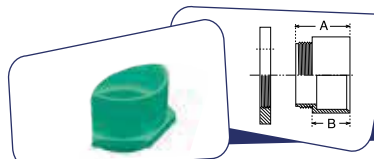
Diámetro Nominal		Referencia	A		B	
mm	pulg		mm	pulg	mm	pulg
21	1/2	2901595	41.28	1.625	3.175	0.125
26	3/4	2901603	47.63	1.863	3.175	0.125
33	1	2901590	53.98	2.125	3.175	0.125
42	1.1/4	2901592	60.33	2.375	3.175	0.125
48	1.1/2	2901591	66.68	2.625	3.175	0.125
60	2	2901597	79.38	3.125	3.175	0.125
88	3	2901599	107.95	4.250	6.350	0.250



Adaptadores Hembra Tipo TL

Diámetro Nominal		Referencia	A		B	
mm	pulg		mm	pulg	mm	pulg
21	1/2	2900714	41.28	1.625	3.175	0.125
26	3/4	2900740	47.63	1.863	3.175	0.125
33	1	2900698	53.98	2.125	3.175	0.125
42	1.1/4	2900706	60.33	2.375	3.175	0.125
48	1.1/2	2900702	66.68	2.625	3.175	0.125
60	2	2900724	79.38	3.125	3.175	0.125
88	3	2900733	107.95	4.250	6.350	0.250

En caso de necesitarse adaptadores hembras; deben usarse los de presión, color blanco.

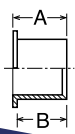


Adaptadores Terminales Tipo TL

Diámetro Nominal		Referencia	A		B	
mm	pulg		mm	pulg	mm	pulg
21	1/2	2900825	32.11	1.264	17.48	0.688
26	3/4	2900836	33.00	1.299	18.26	0.719
33	1	2900812	39.90	1.571	22.23	0.875
42	1.1/4	2900820	41.68	1.641	23.83	0.938
48	1.1/2	2900816	45.77	1.802	27.79	1.094
60	2	2900829	47.58	1.873	29.36	1.156
88	*3	2900833	95.25	3.750	50.80	2.000

* No incluye tuerca

Accesorios - Conduit



Adaptadores de Caja Tipo TL

Diámetro Nominal mm	pulg	Referencia	A		B	
			mm	pulg	mm	pulg
21	1/2	2900675	22.225	0.875	20.320	0.800
26	3/4	2900676	23.216	0.914	21.260	0.837
33	1	2900674	29.337	1.555	27.000	1.063



Cauchos para Doblar

Largo 1.80 m

Diámetro Nominal mm	pulg	Referencia
21	1/2	2903170
26	3/4	2903171
33	1	2903169



NTC 576



Soldadura Líquida PVC

Referencia	Empaque
2902802	1/128 gal
2902810	1/64 gal
2902806	1/16 gal
2902812	1/8 gal
2902808	1/4 gal



Rendimiento de la Soldadura Líquida por cuarto de Galón

Diámetro Nominal mm	pulg	Soldaduras Simples
21	1/2	760
26	3/4	430
33	1	320
42	1.1/4	230
60	2	90
88	3	65
114	4	45



Limpiador y Removedor PVC

Referencia	Empaque
2902735	28 g
2902739	12 oz
2902737	1/4 gal

* No ampara bajo el sello NTC 576

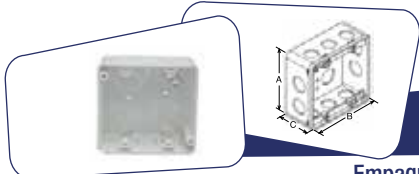
Cantidad Conductores eléctricos en tuberías Conduit Pavco

Tabla 1
Número máximo de conductores en tubo conduit rígido de PVC

Letras de Tipo	Sección Transversal del conductor		Tamaño Comercial mm / pulgadas											
			SCH 40						TL (Tipo Liviana)					
	mm ²	AWG	16	21	27	36	41	53	16	21	27	36	41	53
	kcmil	(1/2)	(3/4)	(1)	(1.1/4)	(1.1/2)	(2)	(1/2)	(3/4)	(1)	(1.1/4)	(1.1/2)	(2)	
	2,08	14	5	9	16	28	38	63	7	12	20	34	44	70
	3,3	12	4	8	12	22	30	50	6	10	16	27	35	56
	5,25	10	3	6	10	17	24	39	4	8	13	21	28	44
	8,36	8	1	3	6	10	14	23	2	4	3	12	16	26
	13,29	6	1	2	4	8	11	18	1	3	6	9	13	20
	21,14	4	1	1	3	6	8	13	1	2	4	7	9	15
THHW,	26,66	3	1	1	3	5	7	11	1	1	4	6	8	13
THW,	33,62	2	1	1	2	4	6	10	1	1	3	5	7	11
THW-2	42,2	1	0	1	1	3	4	7	1	1	1	3	5	7
	53,5	1/0	0	1	1	2	3	6	1	1	1	3	4	6
	67,44	2/0	0	1	1	1	3	5	0	1	1	2	3	5
	85,02	3/0	0	1	1	1	2	4	0	1	1	1	3	4
	107,21	4/0	0	0	1	1	1	3	0	1	1	1	2	4
	2,08	14	11	21	34	60	82	135	16	27	44	73	96	150
	3,3	12	8	15	25	43	59	99	11	19	32	53	70	109
THHN,	5,25	10	5	9	15	27	37	62	7	12	20	33	44	69
THWN,	8,36	8	3	5	9	16	21	36	4	7	12	19	25	40
THWN-2	13,29	6	1	4	6	11	15	26	3	5	8	14	18	28
	21,14	4	1	2	4	7	9	16	1	3	5	8	11	17
	26,66	3	1	1	3	6	8	13	1	2	4	7	9	15
	33,62	2	1	1	3	5	7	11	1	1	3	6	8	12
	42,2	1	1	1	1	3	5	8	0	1	2	4	6	9
	53,5	1/0	1	1	1	3	4	7	0	1	2	4	5	8
	67,44	2/0	0	1	1	2	3	6	0	1	1	3	4	6
	85,02	3/0	0	1	1	1	3	5	0	1	1	2	3	5
	107,21	4/0	0	1	1	1	2	4	0	1	1	1	3	4
	2,08	14	8	14	24	42	57	94	11	18	31	51	67	105
	3,3	12	6	11	18	32	44	72	8	14	24	39	51	80
XHH,	5,25	10	4	8	13	24	32	54	6	10	18	29	38	60
XHHW,	8,36	8	2	4	7	13	18	30	3	6	10	16	21	33
XHHW-2	13,29	6	1	3	5	10	13	22	2	4	7	12	15	24
ZW	21,14	4	1	2	4	7	9	16	1	3	5	8	11	18
	26,66	3	1	1	3	6	8	13	1	2	4	7	9	15
	33,62	2	1	1	3	5	7	11	1	1	3	6	8	12
	42,2	1	1	1	1	3	5	8	1	1	3	4	6	3
XHH,	53,5	1/0	1	1	1	3	4	7	1	1	2	4	5	8
XHHW,	67,44	2/0	0	1	1	2	3	6	1	1	1	3	4	6
XHHW-2	85,02	3/0	0	1	1	1	3	5	0	1	1	2	3	5
	107,21	4/0	0	1	1	1	2	4	0	1	1	1	3	4
	5,25	10	2	4	7	13	18	30	3	6	10	16	21	33
	8,36	8	1	2	4	7	9	15	1	3	5	8	11	17
RH,	13,29	6	1	1	3	5	7	12	1	2	4	6	9	14
RHH,	21,14	4	1	1	2	4	6	10	1	1	3	5	7	11
RHW,	26,66	3	1	1	1	4	5	8	1	1	3	4	6	9
RHW-2	33,62	2	1	1	1	3	4	7	1	1	2	4	5	8
	42,2	1	0	1	1	1	3	5	0	1	1	2	3	5
	53,5	1/0	0	1	1	1	2	4	0	1	1	2	3	5
	67,44	2/0	0	0	1	1	1	3	0	1	1	1	2	4
	85,02	3/0	0	0	1	1	1	3	0	1	1	1	1	3
	107,21	4/0	0	0	1	1	1	2	0	0	1	1	1	3

Tabla 2 Espaciamiento entre soportes

Diámetro Nominal	Espacio mínimo entre soportes
pulg.	m
1/2	1.20
3/4	1.20
1	1.50
1.1/2	1.50
2	1.50
3	1.80
4	2.10
6	2.40



Caja Doble
Empaque 50 Und/caja

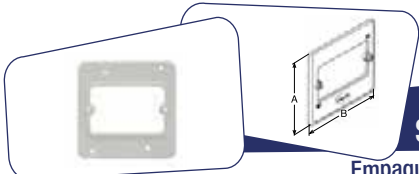
Referencia	A (mm)	B (mm)	C (mm)
2901040	107	107	48

Cajas Eléctricas



Tapa Doble
Empaque 200 Und/caja

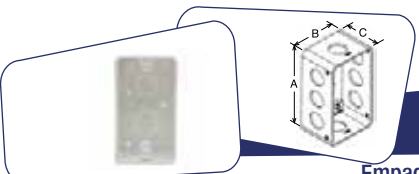
Referencia	A (mm)	B (mm)
2901333	107	107



Suplemento
Empaque 200 Und/caja

Referencia	A (mm)	B (mm)
2901326	107	107

Portafolio de Productos

Caja Sencilla
Empaque 100 Und/caja

Referencia	A (mm)	B (mm)	C (mm)
2901044	103	60	45



Caja Octogonal
Empaque 100 Und/caja

Referencia	A (mm)	B (mm)	C (mm)
2901042	100	100	47



Las tuberías CONDUFLEX PAVCO cumplen con la resolución 90708 de agosto 30/2013 RETIE.

Portafolio de Productos

Tubería Conduflex

Diámetro Nominal		Referencia	Diám. Exterior Promedio		Diám. Interior Promedio	
mm	pulg		mm	pulg	mm	pulg
21	1/2	2900119	21.34	0.836	17.19	0.667
26	3/4	2900121	26.67	1.06	20.47	0.806
33	1	2900181	33.40	1.315	26.40	1.039
42	1.1/4	2900182	42.16	1.659	35.00	1.378

Tubería flexible en rollos de 50 m

Especificaciones de Resistencia al Impacto y Rigidez

Tabla 3 Resistencia al impacto Libra-pie

Diámetro	Tipo de Ducto		
	EB*	DB*	TDP**
2"	40	40	60
3"	40	50	60
4"	50	120	60
6"	80	240	80

* NTC 1630 (2006-11-30)

**NTC 3363 (2010-02-17)

Tabla 4 Rigidez

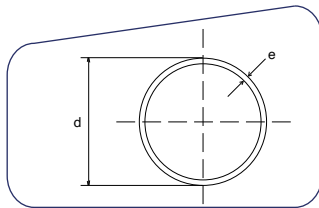
Tipo de Ducto	Rigidez (psi)
Ducto EB*	20
Ducto DB*	60
Ducto TDP**	60

* NTC 1630 (2006-11-30)

**NTC 3363 (2010-02-17)

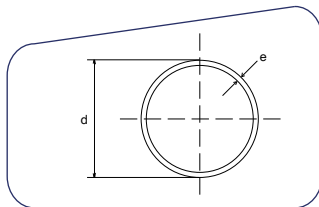
Portafolio de Productos

Tuberías



Tipo EB

Diámetro Nominal mm	Referencia	Diámetro Exterior Prom mm	Espesor de pared mínimo pulg
88	2900169	88.90	0.070
114	2900171	114.30	0.094
118	2900173	168.28	0.125



Tipo DB

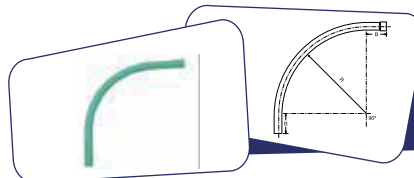
Diámetro Nominal mm	Referencia	Diámetro Exterior Prom mm	Espesor de pared mínimo pulg
60	2900158	60.32	0.066
88	2900161	88.90	0.101
114	2900164	114.30	0.137
168	2900166	168.28	0.182

Tubería TDP

Diámetro Nominal mm	Referencia	Diámetro Exterior Prom mm	Diámetro Interior Prom mm	Kg/tubo
88	2900176	88.90	75.00	4.01
100	2900178	109.20	100.00	5.52
168	2900180	168.28	150.00	12.47

La longitud es de 6 metros incluida la campana.

Accesorios



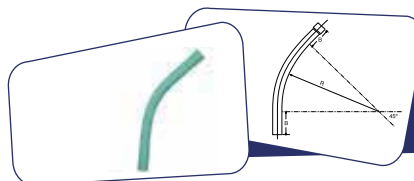
Curvas de 90° Campana x Espigo

Tipo DB y EB

Diámetro Nominal mm	Referencia	R mm	B mm
60	2902717	609.6	152.4
88	2902718	914.4	152.4
114	2902719	914.4	203.2

Tipo Corrugado TDP

100	2902721	914.4	203.2
-----	---------	-------	-------



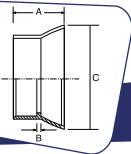
Curvas de 45° Campana x Espigo

Tipo DB y EB

Diámetro Nominal mm	Referencia	R mm	B mm
60	2902714	609.6	152.4
88	2902715	914.4	152.4
114	2902716	914.4	203.2

Tipo Corrugado TDP

100	2902720	914.4	203.2
-----	---------	-------	-------



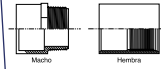
Adaptadores Terminales Campana

Tipo DB y EB

Diámetro Nominal mm	pulg	Referencia	A		B		C mm
			mm	pulg	mm	pulg	
60	2	2900831	41.28	1.625	3.18	0.125	7.50
88	3	2900834	107.95	4.250	6.35	0.250	11.90
114	4	2900840	95.25	3.750	6.35	0.250	13.70
168	6	2900841	185.00	7.283	25.00	0.984	19.10

Tipo Corrugado TDP

100	4	2900838	91.40	3.598	6.40	0.252	13.60
-----	---	---------	-------	-------	------	-------	-------

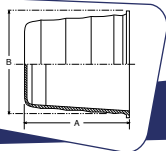


Adaptadores

Tipo DB y EB

Diámetro Nominal mm	pulg	Referencia Macho	Referencia Hembra
88	3	2900794	2900733
114	4	2900807	2900749

En caso de necesitarse accesorios roscados bien sea Adaptadores Machos o Adaptadores Hembras, deben usarse accesorios de presión (color blanco)



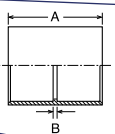
Tapón Ducto

Tipo DB y EB

Diámetro Nominal mm	pulg	Referencia	A		B	
			mm	pulg	mm	pulg
88	3	2901342	92.20	3.630	90.20	3.551
114	4	2901343	101.60	4.000	117.00	4.606
168	6	2901344	101.60	4.000	169.70	6.682

Tipo Corrugado TDP

100	4	2901345	82.00	3.228	101.00	3.976
-----	---	---------	-------	-------	--------	-------



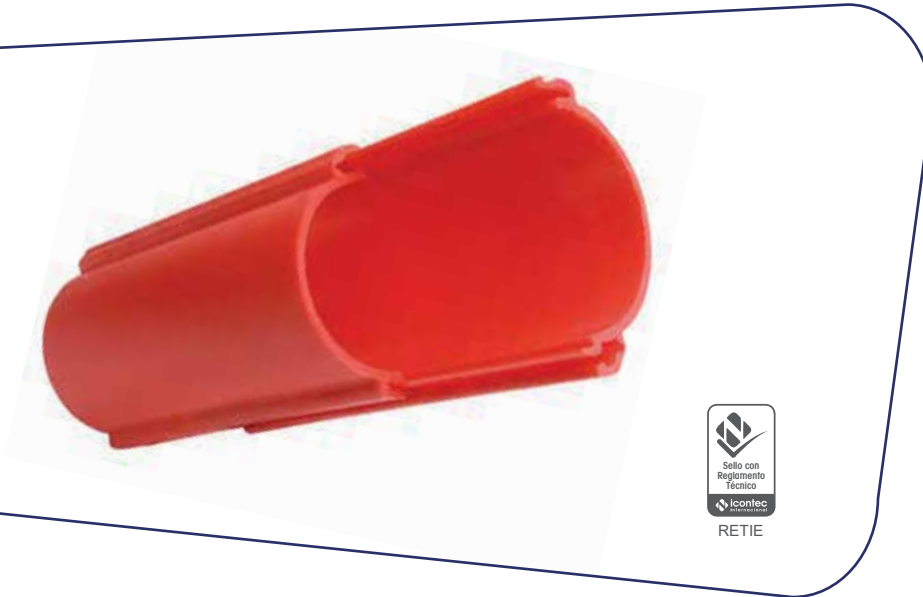
Uniones

Tipo DB y EB

Diámetro Nominal mm	pulg	Referencia	A		B	
			mm	pulg	mm	pulg
60	2	2901605	41.28	1.625	3.18	0.125
88	3	2901606	80.90	3.188	4.78	0.188
114	4	2901607	95.25	3.750	6.35	0.250
168	6	2901608	185.00	7.283	25.00	0.984

Tipo Corrugado TDP

100	4	2901604	95.60	3.764	6.28	0.247
-----	---	---------	-------	-------	------	-------



Portafolio de Producto

Reparaducto

Referencia	Diám. Interior mm	Diám. Exterior mm	Long. m	Color	Peso kg/m
2903638	100 mm	110 mm	2.9 m	Rojo	2.10 Kg/m

Abrazadera

Referencia	Diám. mm
2903653	110 mm para transiciones



Portafolio de Productos

Descripción	Diámetro Nominal		Referencia	Peso	Diámetro Ext. Prom		Espesor Pared Min.		Presentación
	mm	pulg.			mm	pulg.	mm	pulg.	
Optiflex 32	32	1	2900282	0.274	32	1	3	0.118	500
Optiflex 40	40	1.1/4	2900285	0.395	40	1.1/4	3	0.118	500
Optiflex 50	50	2	2904633	0.518	50	2	3.7	0.145	500
Multiflex 40	40 x 40 x 40	1.1/4	2900284	1.165	40	1.1/4	3	0.118	400

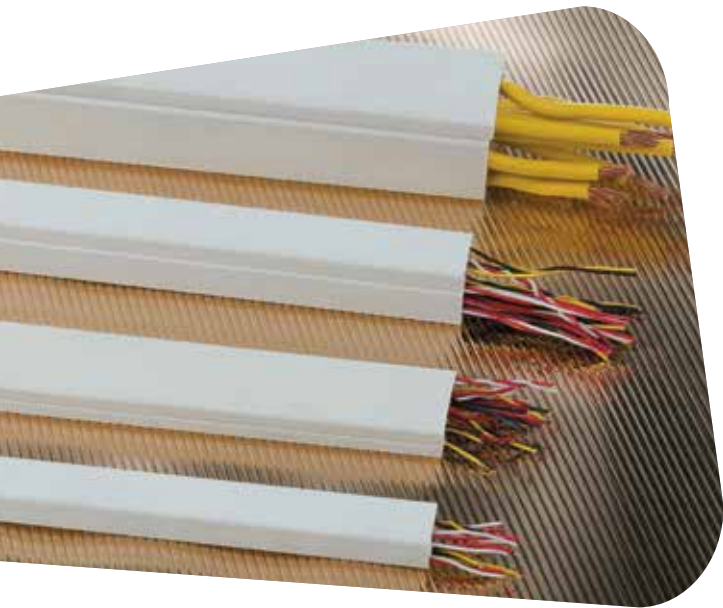
Accesorios



Unión

Referencia	Diámetro mm.
2903446	32
2903366	40
2903918	50

Canaletas CANAFLEX



Portafolio de Productos

Canaletas

Referencia	Medidas	Diseño	Cantidades (aprox) de Cables
2903480	Canaleta Canaflex 13 x 7 PVC CON Adhesivo	<p>Área útil sugerida: 37 mm²</p>	Fibra Óptica Duplex 2 RG59 1.2 UTP 1.5 RG58 1.8
2903655	Canaleta Canaflex 20 x 12.5 PVC CON Adhesivo	<p>Área útil sugerida: 100 mm²</p>	Fibra Óptica Duplex 7 RG59 3 UTP 4 RG58 5
2903482	Canaleta Canaflex 32 x 12 PVC CON Adhesivo Sin División	<p>Área útil sugerida: 168 mm²</p>	Fibra Óptica Duplex 6 RG59 2 UTP 3 RG58 4
2903656	Canaleta Canaflex 32 x 12 PVC SIN Adhesivo Sin División		
2903657	Canaleta Canaflex 40 x 22 PVC SIN Adhesivo Sin División	<p>Área útil sugerida: 238 mm²</p>	Fibra Óptica Duplex 26 RG59 8 UTP 12 RG58 13
2906803	Canaleta Canaflex 40 x 22 PVC SIN Adhesivo Con División		

Accesorios



Codo Plano

Referencia

2904587
2904593

**Diámetro
mm.**

13 x 7
20 x 12



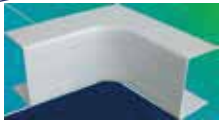
Codo Externo

Referencia

2904586
2904592

**Diámetro
mm.**

13 x 7
20 x 12



Codo Interno

Referencia

2904585
2904591

**Diámetro
mm.**

13 x 7
20 x 12



Unión

Referencia

2904589
2904595

**Diámetro
mm.**

13 x 7
20 x 12